

USB线刷教程


需要准备的硬件：电脑，USB 线

1. 下载刷机工具：USB_Burning_Tool_V2.1.6.8

工具下载链接地址：

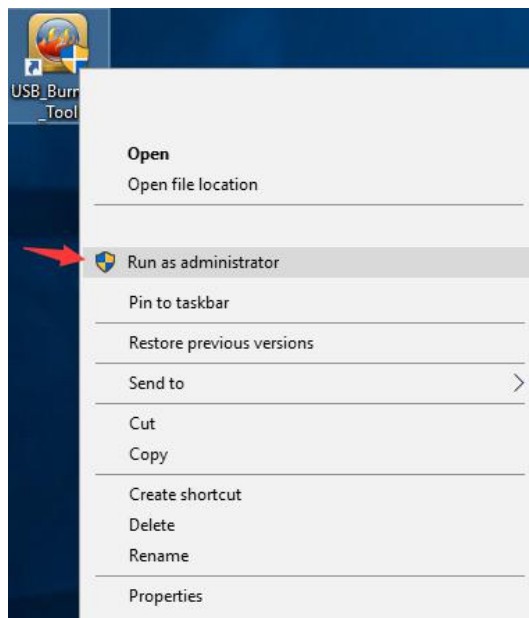
https://beelink-my.sharepoint.com/:f/g/person/firmwareservice_beelink_onmicrosoft_com/Evt_dCFRICqVOMVR8NJDcBSXfQ4_VW83qvH50emxF0iA?e=OoUWKE



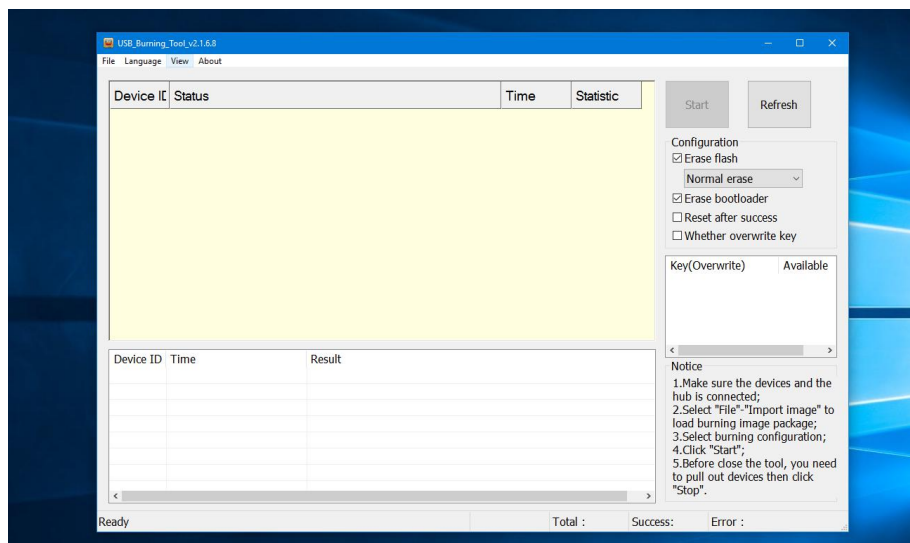
按照向导提示一步步安装并完成，出现  图标

2. 下载安装包，存放到桌面，便于找到

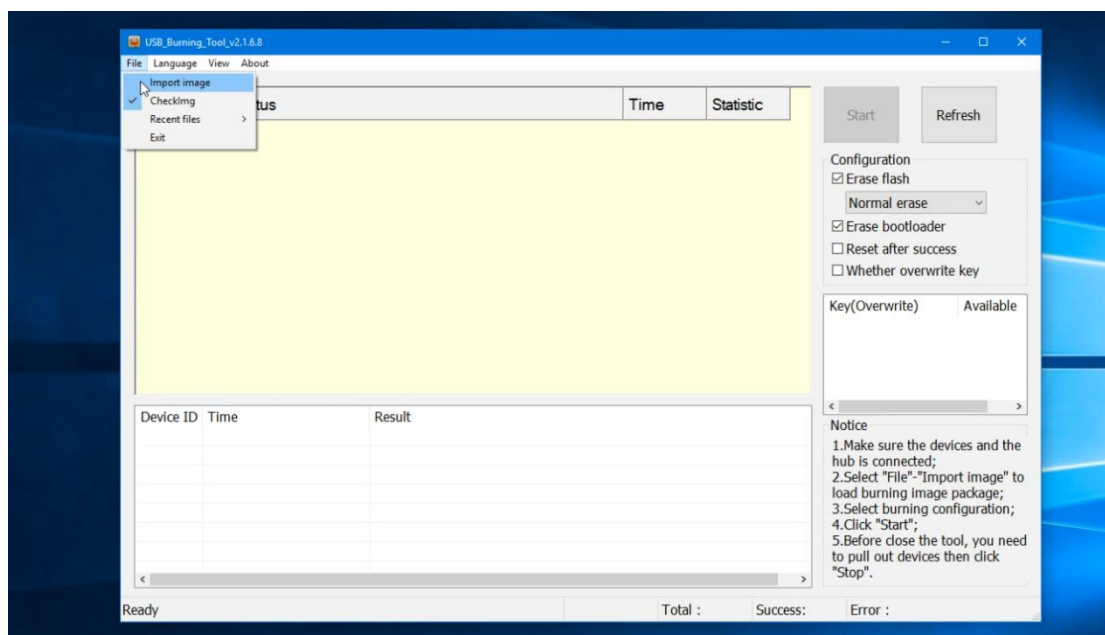
3. 右击 Run as administrator，以管理员身份运行



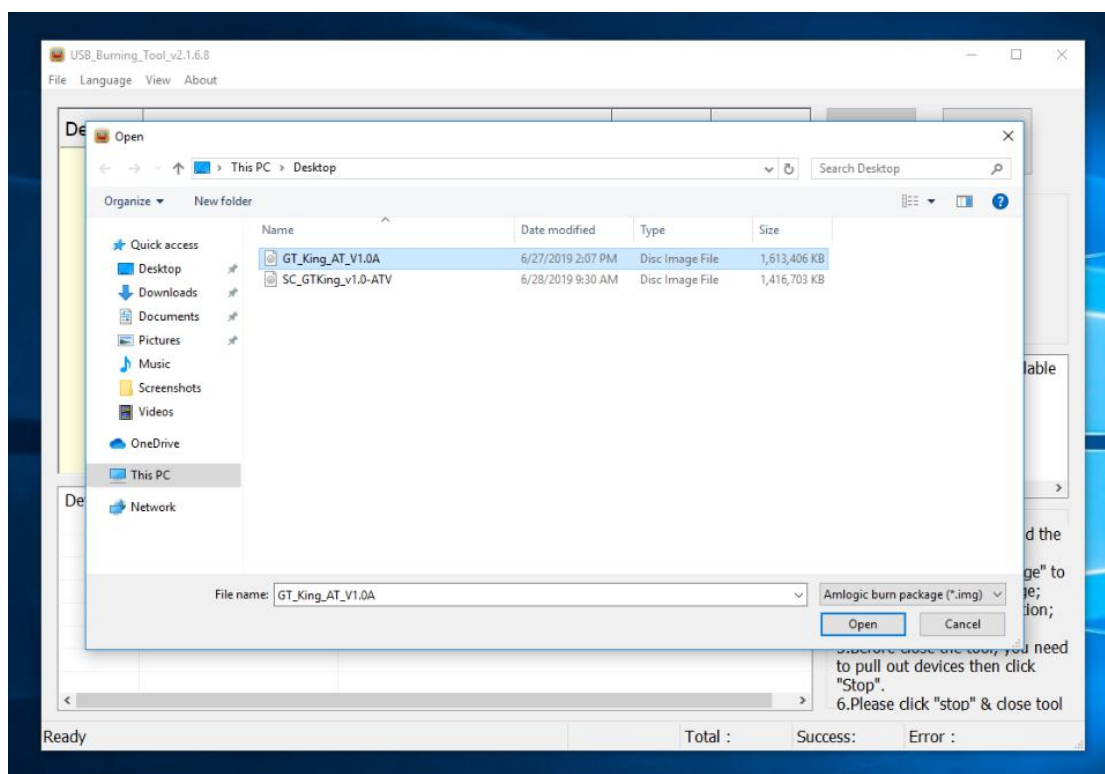
4. 弹出刷机界面，如下图所示



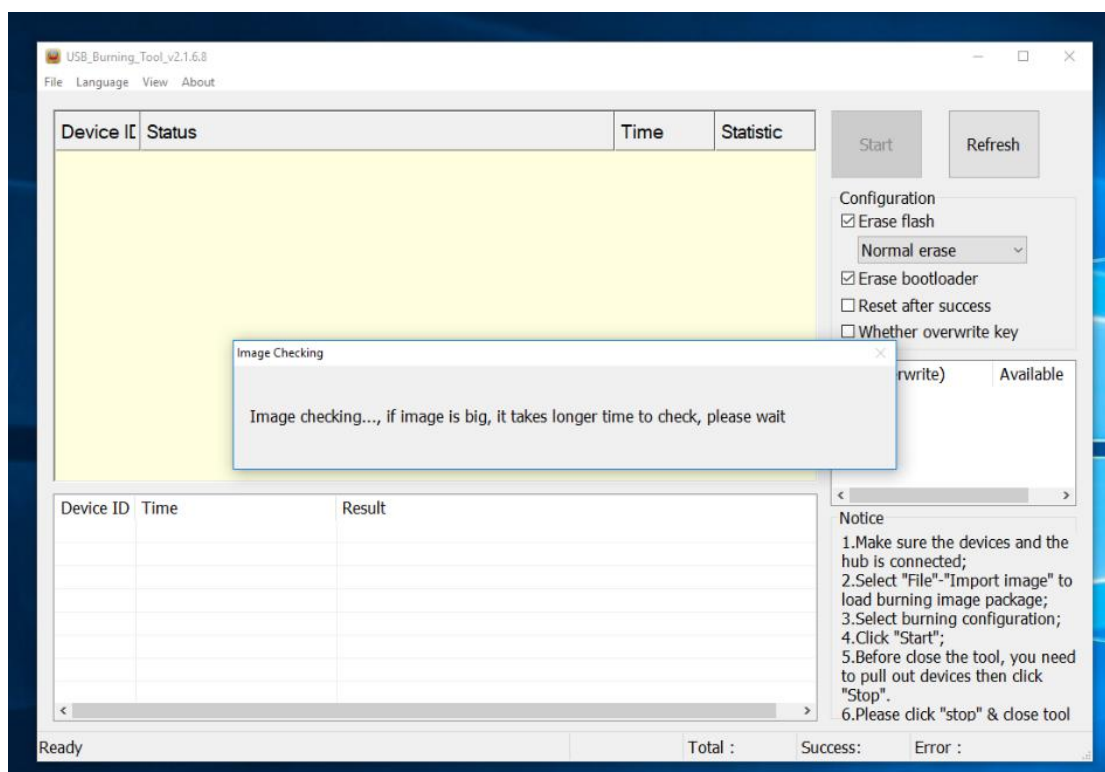
5. 点击左上角 File，选择 Import image，如下图所示



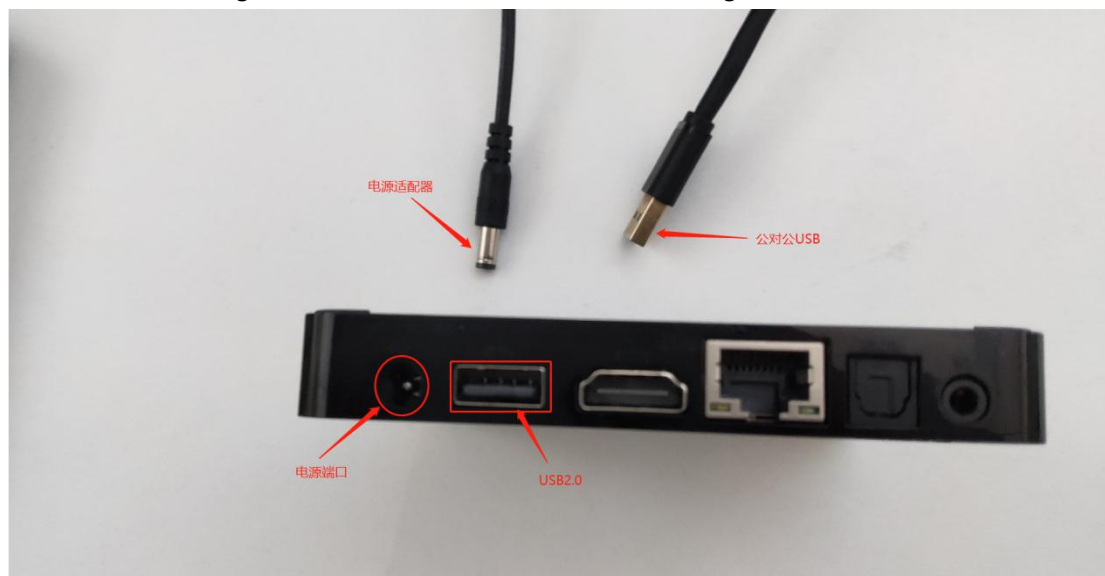
6. 加载固件，点击 Import image 进入，找到下载的 USB 固件位置，选择并点击打开，如下图所示



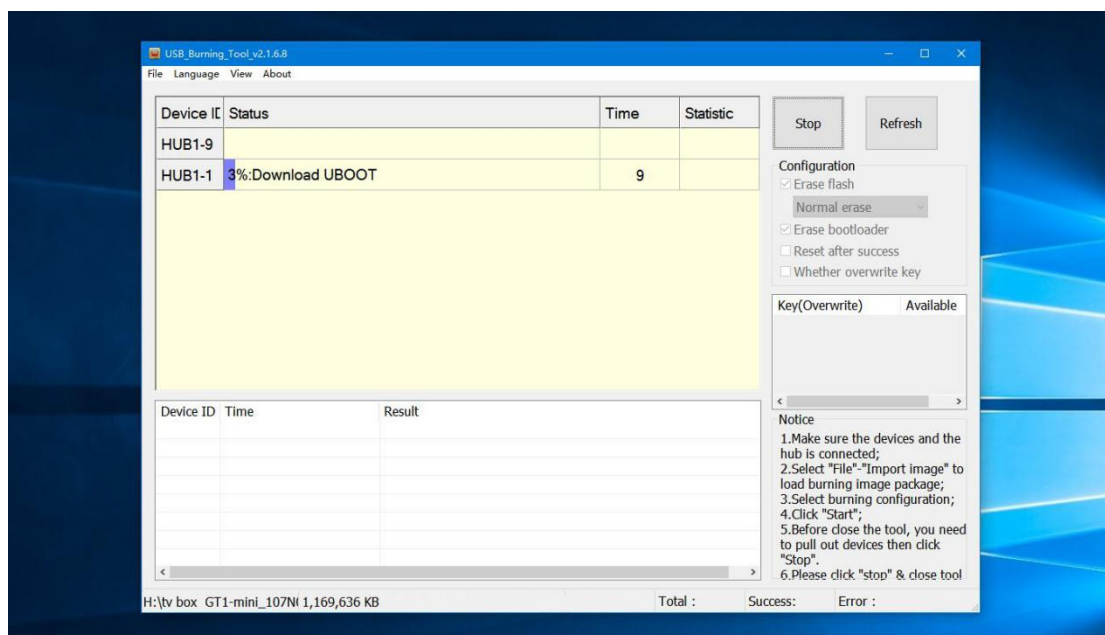
7. 弹出该界面，等待该界面消失，即代表刷机包加载完全，然后点击 Start



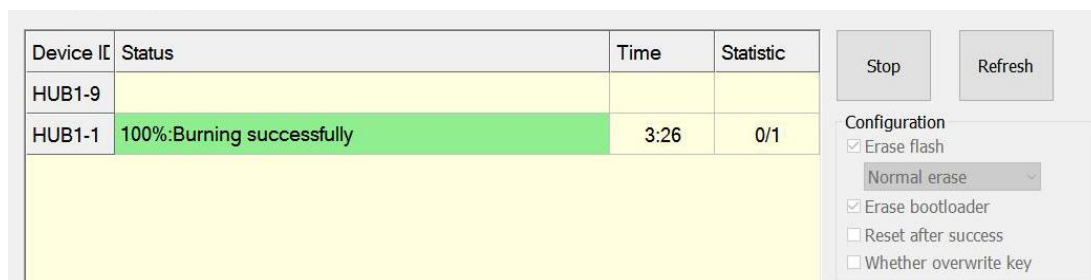
8. 将公对公 USB 一端插入电脑的 USB 端口，电源适配器插入插座中，然后将电源适配器和公对公 USB 端口同时插入 GT-King 的对应端口中（注意：必须同时插入 GT-King 的端口，否则无法正常读取到固件）



9.等待出现加载界面，如下图所示



10. 加载 100%， 拔下 GT-King 上 USB 线缆和电源线缆， 点击 stop， 关闭工具， 完成刷机。



SD 卡刷机教程

需要准备的刷机硬件：SD 卡




1. 将如下下载好的 SD 卡刷机固件拷入 SD 卡根目录 (SD 卡格式必须为 FAT32)



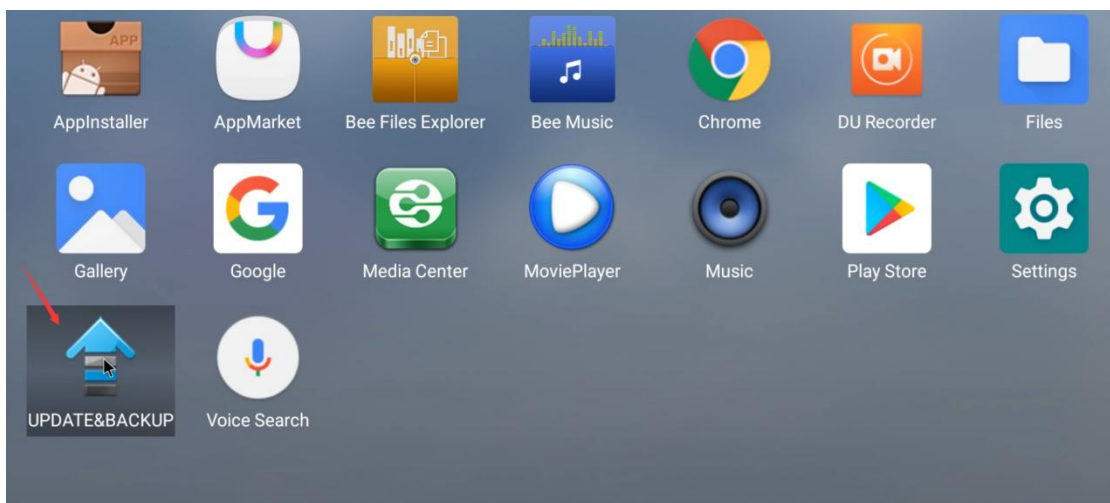
2. 将 SD 卡插入 SD 卡卡槽位置，插上 HDMI 线，接通显示器，插上电源开机



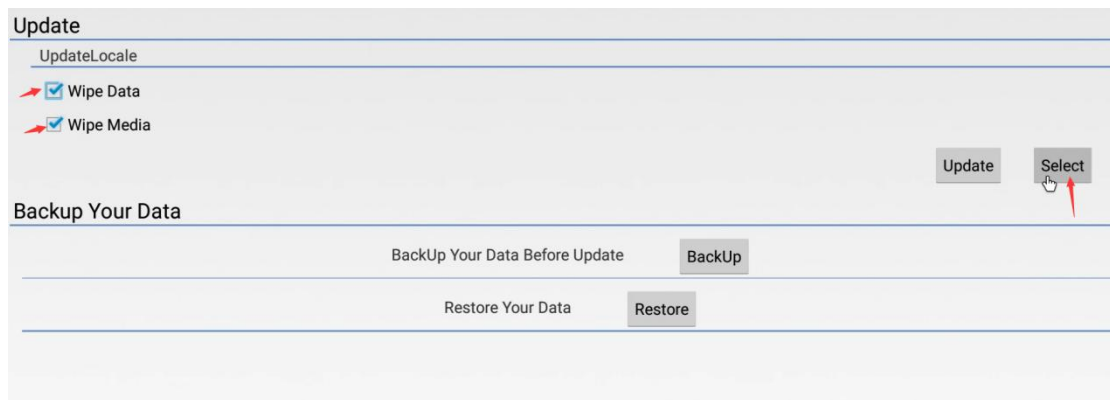
3. 进入主页，点击图标 ，进入应用页



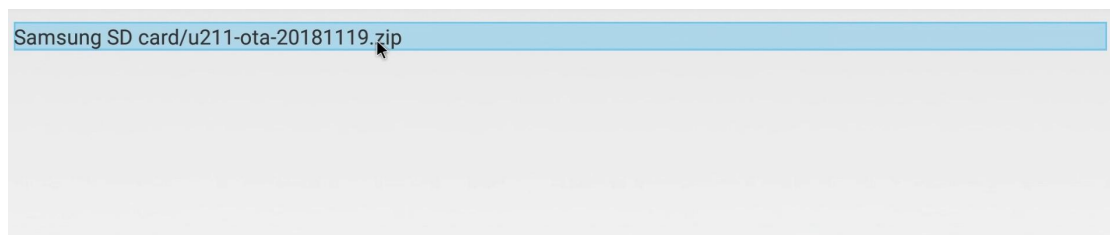
4. 点击 UPDATE&BACKUP 打开



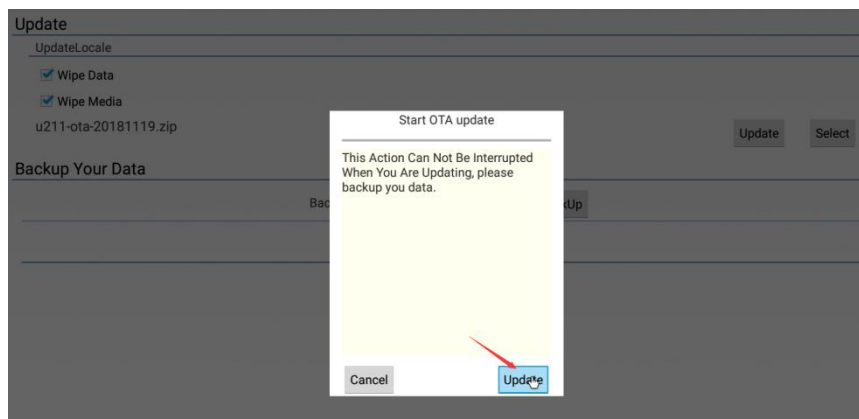
勾选 Wipe Data 和 Wipe Media, 点击 Select



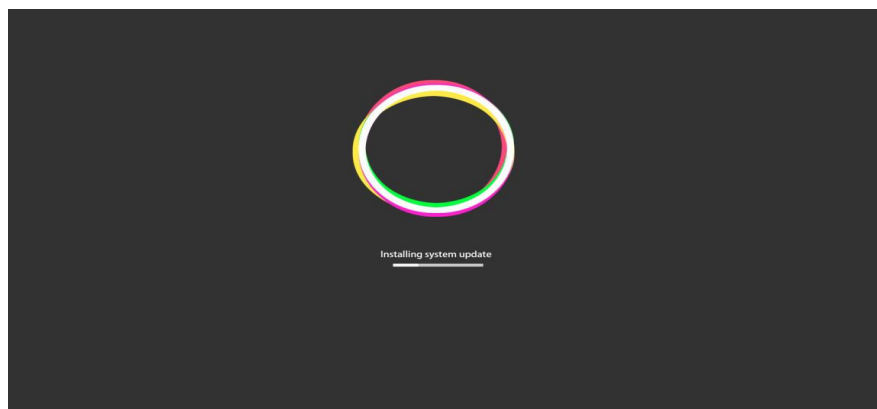
弹出 SD 卡刷机包, 点击选定



弹出如下对话框, 点击 Update, 开始进行升级



等待升级完成



完成, 感谢观看!

如果您想批量订购我们的机器或成为 Beelink 经销商，请联系我们的外贸销售如下。我们将提供折扣和定制服务。

联系信息

电子邮件: business@bee-link.com

欲了解更多信息，请关注 Beelink 的官方网站!